

Venue 8 Pro 5855

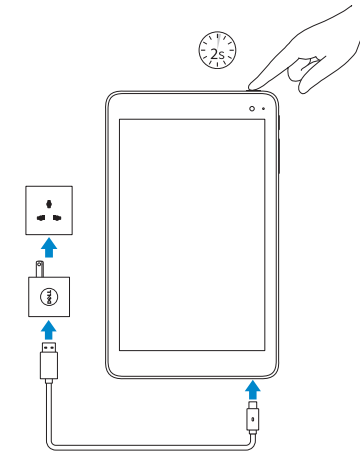
Quick Start Guide

Hurtig startguide
Pikaopas
Hurtigstart
Snabbstartguide



1 Connect the power adapter and press the power button for 2 seconds

Tilslut strømadapteren og tryk på tænd/sluk-knappen i 2 sekund
Kytke verkkolaite ja paina virtapainiketta 2 sekuntia
Koble strømadapteren, og trykk på strømknappen i 2 sekunder
Anslut nätadapttern och tryck på strömbrytaren i 2 sekunder



2 Finish Windows setup

Utfør Windows Installation | Suorita Windows-asennus loppuun
Fullfør oppsett av Windows | Slutför Windows-inställningen



Connect to your network

Opret forbindelse til netværket
Muodosta verkkoyhteys
Koble deg til nettverket ditt
Anslut till ditt nätverk

NOTE: If you are connecting to a secured wireless network, enter the password for the wireless network access when prompted.

BEMÆRK: Hvis du tilslutter til et sikret trådløst netværk, indtast adgangskoden til det trådløse netværk når du bliver bedt om det.

HUOMAUTUS: Jos muodostat yhteyttä suojaattuun langattomaan verkkoon, anna langattoman verkon salasana kun sitä pyydetään.

MERK: Angi passwordet for å få tilgang til det trådløse nettverket når du blir bedt om det for å få kobles til det sikrede trådløse nettverket.

ANMÄRKNING: Ange lösenordet för åtkomst till det trådlösa nätverket när du blir ombedd om du ansluter till ett skyddat trådlöst nätverk.

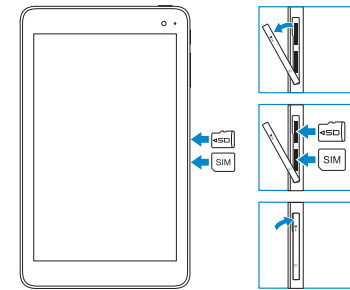


Sign in to your Microsoft account or create a local account

Log på din Microsoft-konto eller opret en lokal konto
Kirjautu Microsoft-tilillesi tai luo paikallinen tili
Logg inn på Microsoft-kontoen din eller opprett en lokal konto
Logga in till ditt Microsoft-konto eller skapa ett lokalt konto

Inserting microSD and micro-SIM card — optional

Hvordan microSD-kortet indsættes — Valgfrit tilbehør
MicroSD- ja mikro-SIM-kortin asentaminen — valinnainen
Setter inn microSD- og mikro-SIM-kort — valgfritt
Sätta i microSD-kortet och mikro-SIM-kortet — tillval



Connecting to your network — optional

Tilslutning til dit netværk — valgfrit
Verkkoyhteyden muodostaminen — valinnainen
Koble deg til nettverket ditt — valgfritt
Ansluta till ditt nätverk — valfritt



In the charms sidebar, tap **Settings**, tap the wireless icon, select your network, and tap **Connect**.

I charms-sidepanelet (amulet-sidepanelet), tryk på **Indstillinger**, tryk på ikonet for trådløs, vælg dit netværk og tryk på **Tilslut**.

Napauta oikopolkusivupalkissa **Asetukset**, napauta langattoman verkon kuvaketta, valitse verkko ja napauta **Yhdistä**.

På perlestolpen, ta hurtig på **Innstillinger**, ta hurtig på det trådløse ikonet, velg nettverket ditt, og ta hurtig på **Koble til**.

Utgå från sidofältet med snabbknappar, tryck på **Inställningar**, tryck på ikonen Trådlöst, välj ditt nätverk och tryck på **Anslut**.

NOTE: For mobile broadband connection, you may need to activate your network service before connecting.

BEMÆRK: Ved mobil bredbåndsforbindelse, skal du måske aktivere din netværksservice inden tilslutning.

HUOMAUTUS: Jotta voit käyttää mobiililaajakaistayhteyttä, sinun on aktivoitava verkkopalvelut ennen yhdistämistä.

MERK: Ved mobile bredbåndsforbindelse må du kanskje aktivere nettverkstjenesten før du kobler til.

ANMÄRKNING: För att ansluta till mobilt bredband kanske du måste aktivera nätverkstjänsten innan du ansluter.

Product support and manuals
Produktsupport og manualer
Tuotetuki ja käyttöoppaat
Produktsupporte och handböcker

Dell.com/support
Dell.com/support/manuals
Dell.com/support/windows

Contact Dell

Kontakt Dell | Dellin yhteystiedot
Kontakt Dell | Kontakta Dell

Dell.com/contactdell

Regulatory and safety

Lovgivningsmæssigt og sikkerhed
Säädöstenmukaisuus ja turvallisuus
Lovpålagte forhold og sikkerhet
Reglering och säkerhet

Dell.com/regulatory_compliance

Regulatory model

Regulatorisk model
Säädösten mukainen malli
Regulerende modell
Regleringsmodell

T03D

Regulatory type

Regulatorisk type
Säädösten mukainen tyyppi
Regulerende type
Regleringstyp

T03D001

Device model

Enhedsmodel | Laitemalli
Enhetsmodell | Enhetsmodell

Venue 8 Pro 5855

© 2016 Dell Inc.

© 2016 Microsoft Corporation.

Printed in China.

2016-03



0CPG4XA03

Locate Dell apps in Windows

Find Dell-apps i Windows | Paikanna Dell-sovellukset Windowsista

Finn Dell-apper i Windows | Hitta Dell-appar i Windows



Register your computer

Registrer computeren | Rekisteröi tietokone

Registrer datamaskinen din | Registrera din dator



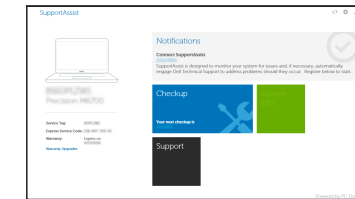
SupportAssist Check and update your computer

Tjek og opdater din computer

Tarkista ja päivitä tietokoneesi

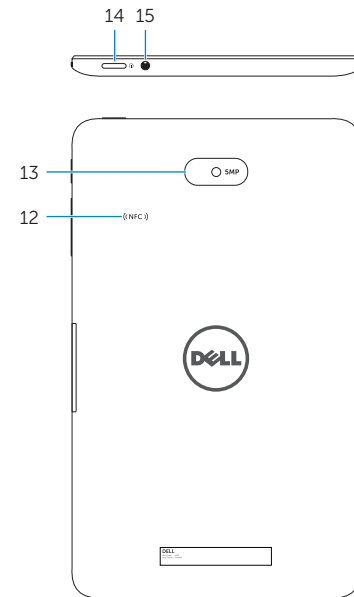
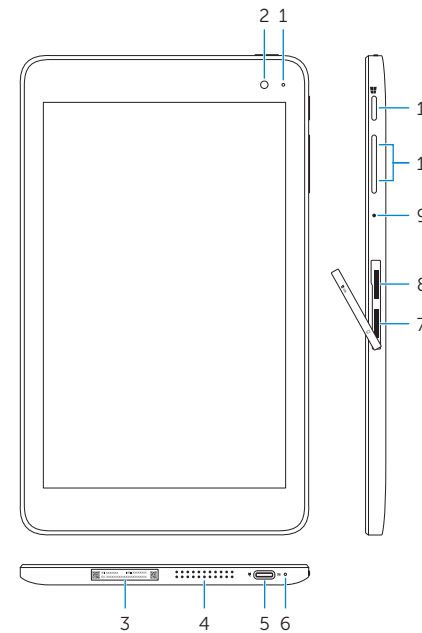
Kontroller og oppdater datamaskinen

Kontrollera och uppdatera din dator



Features

Funktioner | Ominaisuuudet | Funksjoner | Funktionen



1. Camera-status light
2. Front camera
3. Service Tag label
4. Speaker
5. USB 3.0 and power adapter port (USB-C)
6. Power and battery-charge status light
7. Micro-SIM card slot
8. MicroSD-card slot

9. Microphone
10. Volume-control buttons
11. Windows button
12. NFC-sensor area (optional)
13. Rear camera
14. Power button
15. Headset port

1. Kamerastatusindikator
2. Frontkamera
3. Servicekodeetiket
4. Højtaler
5. USB 3.0-port og strømadapter-port (USB-C)
6. Statusindikator for strøm og batterioplading
7. Micro-SIM-kortslot
8. MicroSD-kortslot

9. Mikrofon
10. Lydstyrkeknapper
11. Windowsknapp
12. NFC-sensorområde (valgfrit tilbehør)
13. Bagerste kamera
14. Tænd/sluk-knap
15. Headset-port

1. Kameran tilan merkkivalo
2. Etukamera
3. Huoltomerkkitarra
4. Kaiutin
5. USB 3.0 ja verkkolaiteportti (USB-C)
6. Virran ja akun latauksen tilan merkkivalo
7. Mikro-SIM-korttipaikka
8. MicroSD-korttipaikka
9. Mikrofoni

10. Äänenvoimakkuuden säätöpainikkeet
11. Windows-painike
12. NFC-anturialue (valinnainen)
13. Takakamera
14. Virtapainike
15. Kuulokeliitäntä

1. Statuslys for kamera
2. Kamera foran
3. Servicemerke
4. Høytaler
5. USB 3.0 og strømadapterport (USB-C)
6. Statuslys til strøm og batterilading
7. Spor for micro-SIM-kort
8. Spor for microSD-kort

9. Mikrofon
10. Volumkontroll-knapper
11. Windows-knapp
12. NFC-sensorområde (valgfritt)
13. Bakre kamera
14. Strømknapp
15. Hodetelefonport

1. Kamerastatuslampe
2. Främre kamera
3. Etikett med servicenummer
4. Högtalare
5. USB 3.0- och nätadapterport (USB-C)
6. Statuslampe för ström och batteriladdning
7. Kortplats för micro-SIM-kort
8. MicroSD-kortplats

9. Mikrofon
10. Knappar för volymkontroll
11. Windows-knapp
12. NFC-sensorområde (tillval)
13. Bakre kamera
14. Strömbrytare
15. Hörlursport